

波型スレート用架台

波平



波平ロングタイプ

諦めていた古い工場・倉庫に多い波型スレート屋根にピッタリフィット!

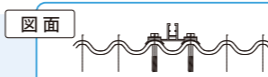
雨漏り対策と施工性を兼ね備えた波型スレート用架台

波型スレート屋根は年数が経つと強度が劣化し、防水性能の低下に繋がります。そこにパネルを設置する場合、ボルトに荷重がかかり過ぎ、ボルト穴からの雨漏りの原因になる心配がありますが、「波平」なら屋根の上から施工でき、大きな荷重をかけることなくパネルの設置が可能です。スクリーアンカータイプと比べ、より施工性、耐久性に優れております。

大波用

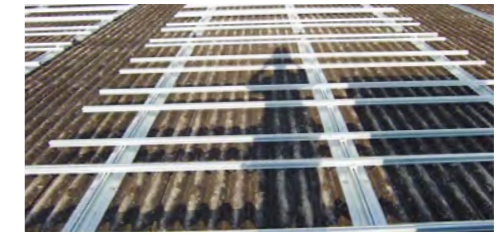


小波用



専用のタッピングビスを波平の上から木製母屋・C型鋼に直接もみ込む。

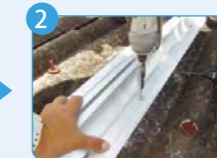
波平ロングタイプ (5m/本)



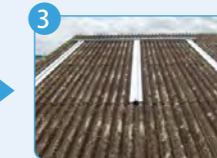
施工手順



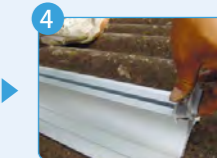
1 波型にかぶせる



2 専用タッピングビスを上からもみ込む



3 波平設置完了



4 接続金具取付け



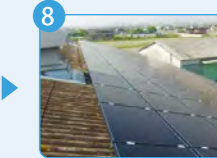
5 横ラック設置



6 架台設置完了



7 パネル取付け



8 完成

波平ショートタイプ (10cm/本・30cm/本・50cm/本・80cm/本・100cm/本)



施工手順



1 波平ショート取付け



2 横ラック取付け



3 横ラック取付け完了

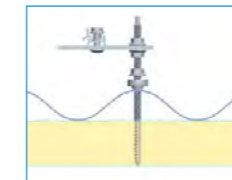


4 パネル設置

スクリーアンカータイプ (従来品)



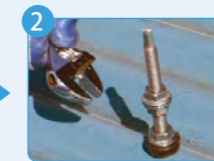
木製母屋・C型鋼に直接もみ込む従来タイプの人気モデル。許容荷重は、金具1ヶ所あたり100kgを実証済み。こちらも簡単施工で好評販売中。



施工手順

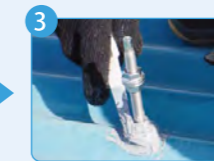


1



2

スクリーアンカー設置



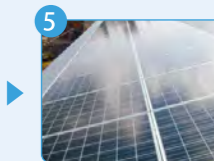
3

コーキング



4

ラック組立て完了



5

パネル設置完了