

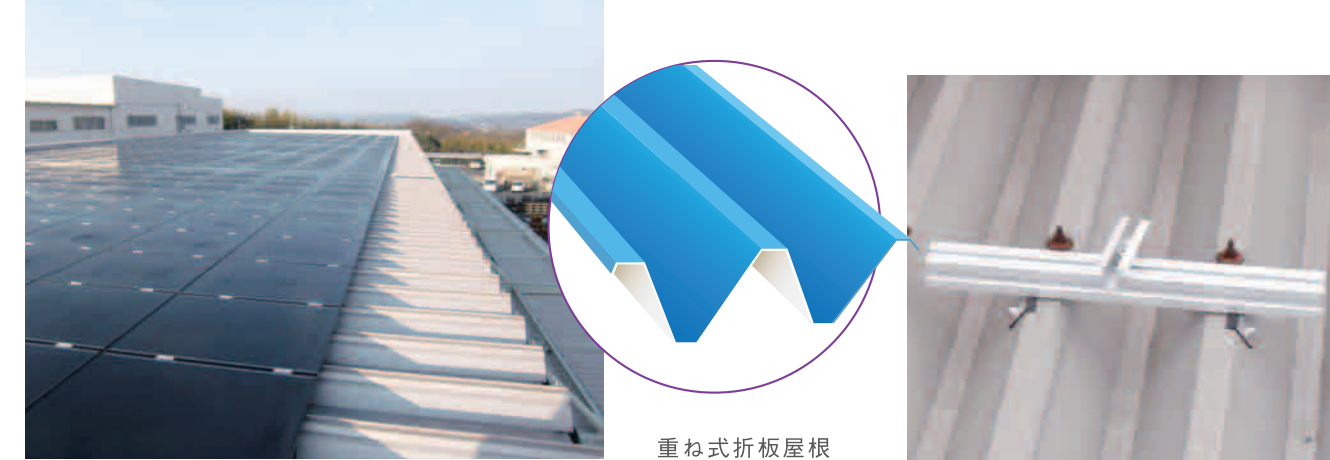
重ね式折板用ブリッジ金具



屋根の上からだけで作業ができる「施工性の高さ」

はぜの無い重ね式折板屋根に最適な金具。従来必要だった屋根下部からの作業が必要ありません。屋根上部からの簡単な作業でパネルを取付けられるため、施工スピードが大幅にアップします。

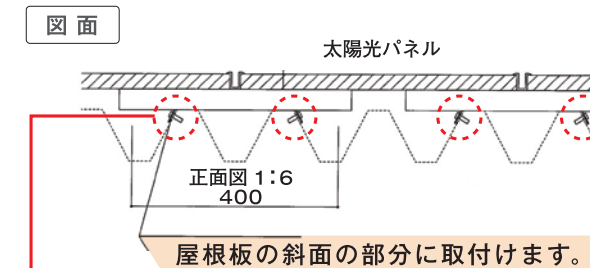
雨漏り対策も万全「耐久性の高さ」



重ね式折板屋根

ブリッジ工法

ブリッジ工法とは、雨漏りの心配な屋根との金具接続部分をすべて、太陽光パネルの下部に収める仕組み。この工法により、雨漏りの心配を無くしました。



取付け部がパネルの下になっているので雨がかりません。

沿岸部向けの特別仕様もあります。



黒アルマイト処理で塩害に強く、海沿いの建物への設置にオススメ。

施工手順

