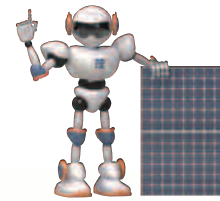
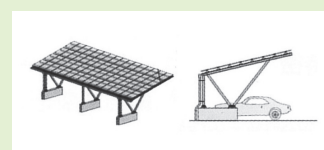


高強度高足ソーラー架台



駐車場にも使える背の高い架台

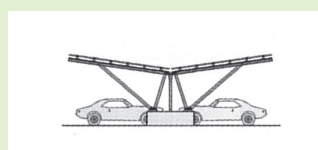
太陽光パネルを地上2m以上に設置することにより、土地を有効に活用できます。車を止めたり、物を置いたり、使用用途はさまざま。高強度化したアルミで製造した架台を使用することにより、耐久性とスタイルを両立しました。



車両1列配置(最大長6m)



車両2列配置①(最大長13.5m)



車両2列配置②(最大長13.5m)



1台用でも設計可能。
傾斜角度も自由に設定できます。



駐車台数	5~8台	50~80台	500~800台
発電規模の目安	10kW	100kW	1MW

※駐車場として使用する場合、建築確認申請が必要です。

住宅の駐車場への設置例

都会的スタイルと耐久性を両立。世界中のパネルメーカーに対応。



素材



鉄骨以上の強固なアルミフレーム。



さまざまなサイズのパネルに対応。

大規模な施設への活用

メガソーラー設置例



10台用カーポート設置例



商業施設設置例



施工手順 ~基礎工事から完成まで~

- 基礎掘削
- 地中梁の設置
- 設置完了
- 基礎完了
- 架台組み立て
- 組み立て完了
- パネル設置
- 屋根材を下部から取付け
- 完成