

蓄電池用架台

TESLA Powerwall 対応！



【蓄電池用架台】2 本セット

設置高さを
5cm ごとに
調整可能
(GL±0~GL+400)

足元のカーブ加工で
お子様がいても安全



厚さ 6mm 重量鉄
骨亜鉛メッキ製で
強度と耐久性を追求！

がっちりした足元で
数 100kg 以上の
蓄電池を支える

Construction procedure

施工手順

①基礎アンカーセット工事
(別売)



②基礎完了



③架台取付工事



④バックハンガー取付工事(5cmごと)

地上高 FL±0



地上高 FL+200



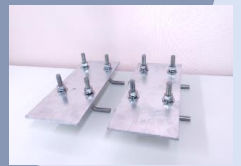
地上高 FL+400



⑤蓄電池設置完了



【オプション】アンカープレート
基礎工事時の
アンカーセットが楽々！

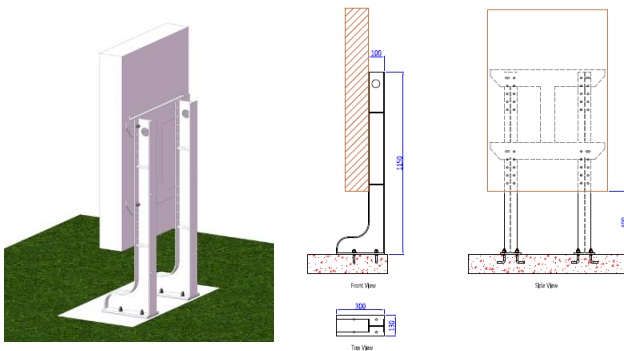


Reversible

1つの架台で使い方を選べます！

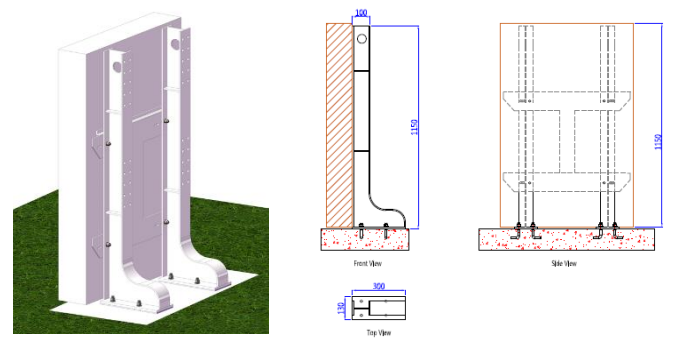
空中設置

水害に強い高い位置での設置方法



基礎上設置

基礎に設置する場合の転倒防止として



晴れの国の架台メーカー 株式会社 茂山組

— SHIGEYAMAGUMI —

太陽光発電架台.com

東日本の方はこちら

☎03-6420-0304

西日本の方はこちら

☎086-259-2563